



KAUNO JONO JABLONSKIO
GIMNAZIJA

ASMENYBĖS TIPO IR PROFESINIO
KRYPTINGUMO RYŠIO NUSTATYMAS DŽ.
HOLANDO METODIKA

PSICHOLOGĖ DIANA NAIKAUSKĖ

2018 SAUSIS



Holando teorija

- Visi žmonės turi šešių pagrindinių tipų elementus. Kiekvienas tipas turi jam būdingą interesų, vertybių ir požiūrių derinį;
- Tipas, į kurį panašus individas, yra daugelio faktorių rezultatas;
- Profesijos turi šešių pagrindinių tipų elementus;
- Asmenys, kurie dirba suderintose profesijose, turi daugiau galimybių jausti pasitenkinimą savo profesija, tobulėti profesinėje veikloje.



Asmenybės tipai

- Praktinio tipo asmenys teikia pirmenybę konkretiems darbams, renkasi realistiškas profesijas, pvz., mechaninė inžinerija, gamybos planavimas, statybos inspekcija, darbo apsauga.
- Tiriamojo tipo asmenys renkasi mokslinio tyrinėjimo profesijas, pvz., biochemiko, antropologo, ekonomisto, analitiko. Jie turi gabumų matematikai ir moksliniam darbui, mėgsta dirbti ir spręsti problemas savarankiškai.
- Meninio tipo asmenys renkasi kūrybines profesijas, pvz., architekto, rašytojo, techninio redaktoriaus, kompozitoriaus, interjero dekoratoriaus, komercinio dizainerio. Gabūs menui, noriai kuria ką nors originalaus, turi gerą vaizduotę.



Asmenybės tipai

- Socialaus tipo asmenys renkasi visuomenines profesijas: mokytojo, psichologo, logopedo, personalo vadybininko ir pan. Jie turi socialinių įgūdžių, domisi žmonių santykiais, padeda spręsti kitų žmonių problemas.
- Dalykinio tipo asmenys renkasi visuomeninių santykių atstovo, finansų planuotojo, nekilnojamo turto pardavimo agento, prekybos atstovo, brokerio, advokato ar pan. Jie turi vadovavimo įgūdžių, domisi ekonomika ir politika, siekia būti įtakingais. Jiems labiau patinka darbas su žmonėmis ir idėjomis, negu su daiktais.
- Normatyvinio tipo asmenys renkasi aiškiai apibrėžtas profesijas, pvz., apskaitininko, buhalterio, biudžeto analitiko, programuotojo. Jiems patinka dirbti su tekstais ir skaičiais.



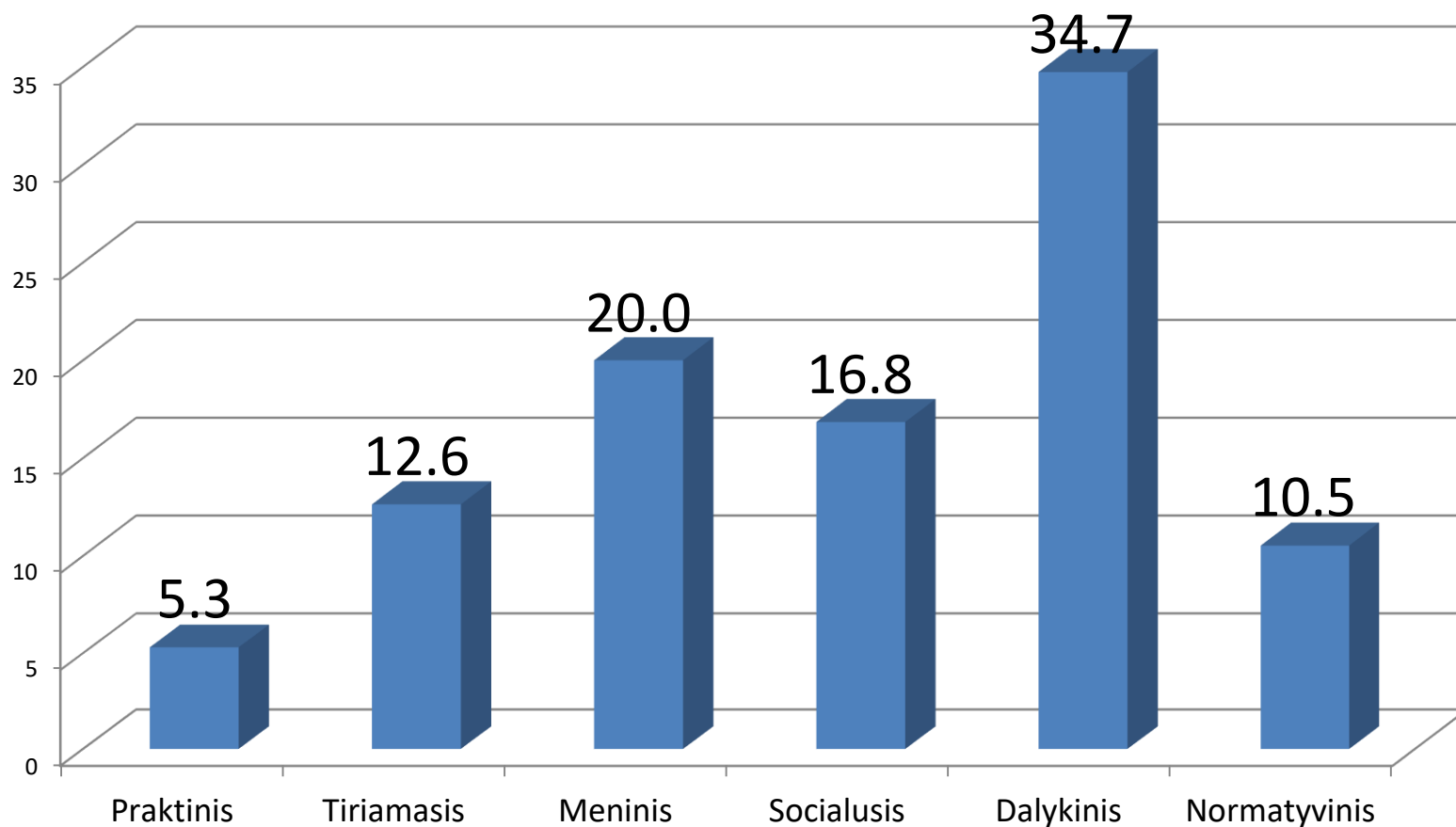
Holando metodika

- Holando metodikos klausimyną sudaro trys dalys: veikla, sugebėjimai bei profesijos.
- Į klausimus atsakoma „taip“ arba „ne“.
- Atlikus testą susumuojami teigiami atsakymai, pagal kuriuos nustatomi trys dominuojantys tipai (eiliškumas pagal surinktą balų skaičių).
- Pagal šį Holando kodą (dominuojančių tipų kombinaciją) rekomenduojamos atitinkamos profesijos.

Bendras tiriamųjų pasiskirstymas pagal asmenybės tipus



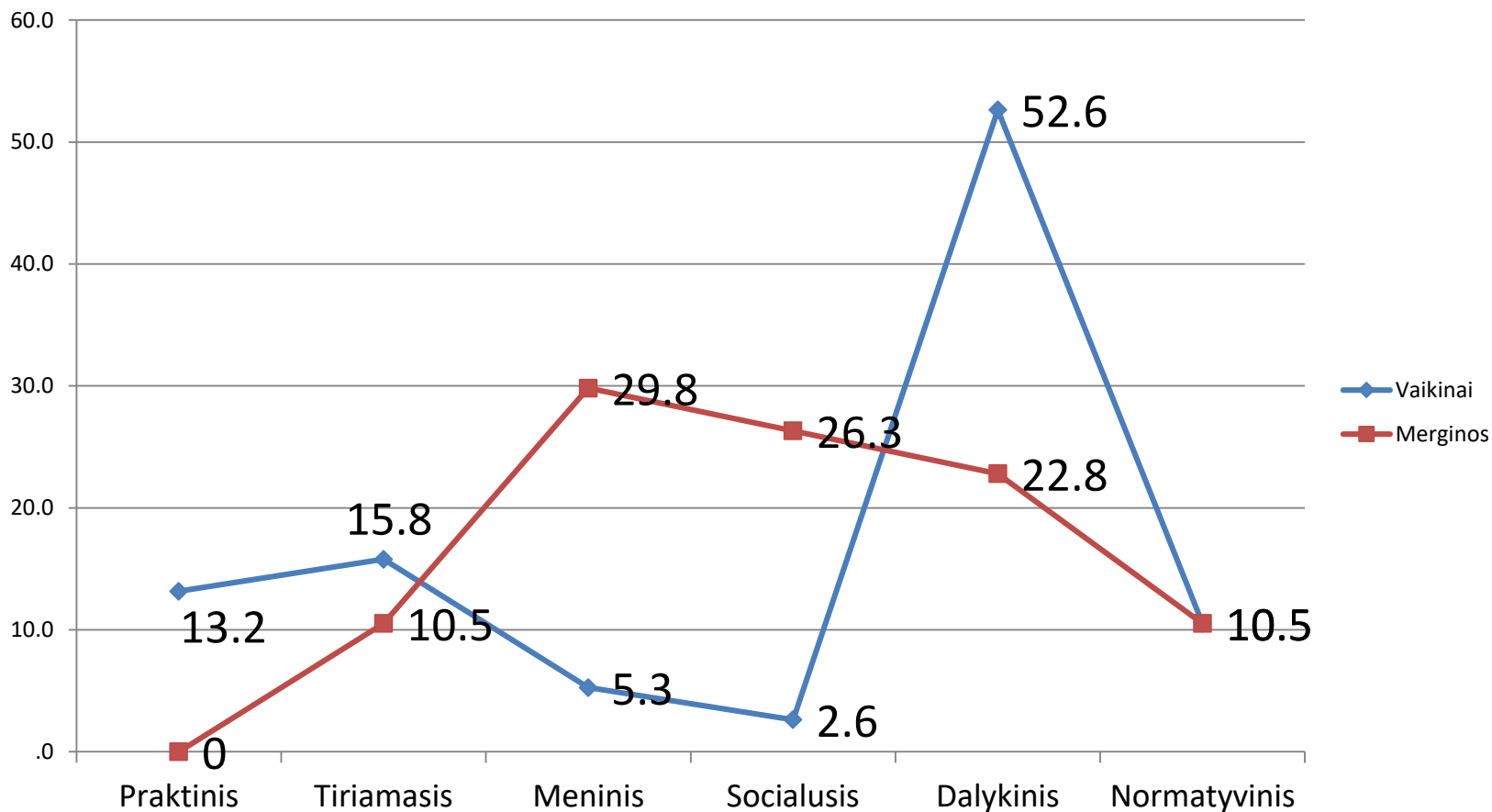
KAUNO JONO JABLONSKIO
GIMNAZIJA



Vaikinių ir merginų pasirinkimų pasiskirstymas pagal asmenybės tipus



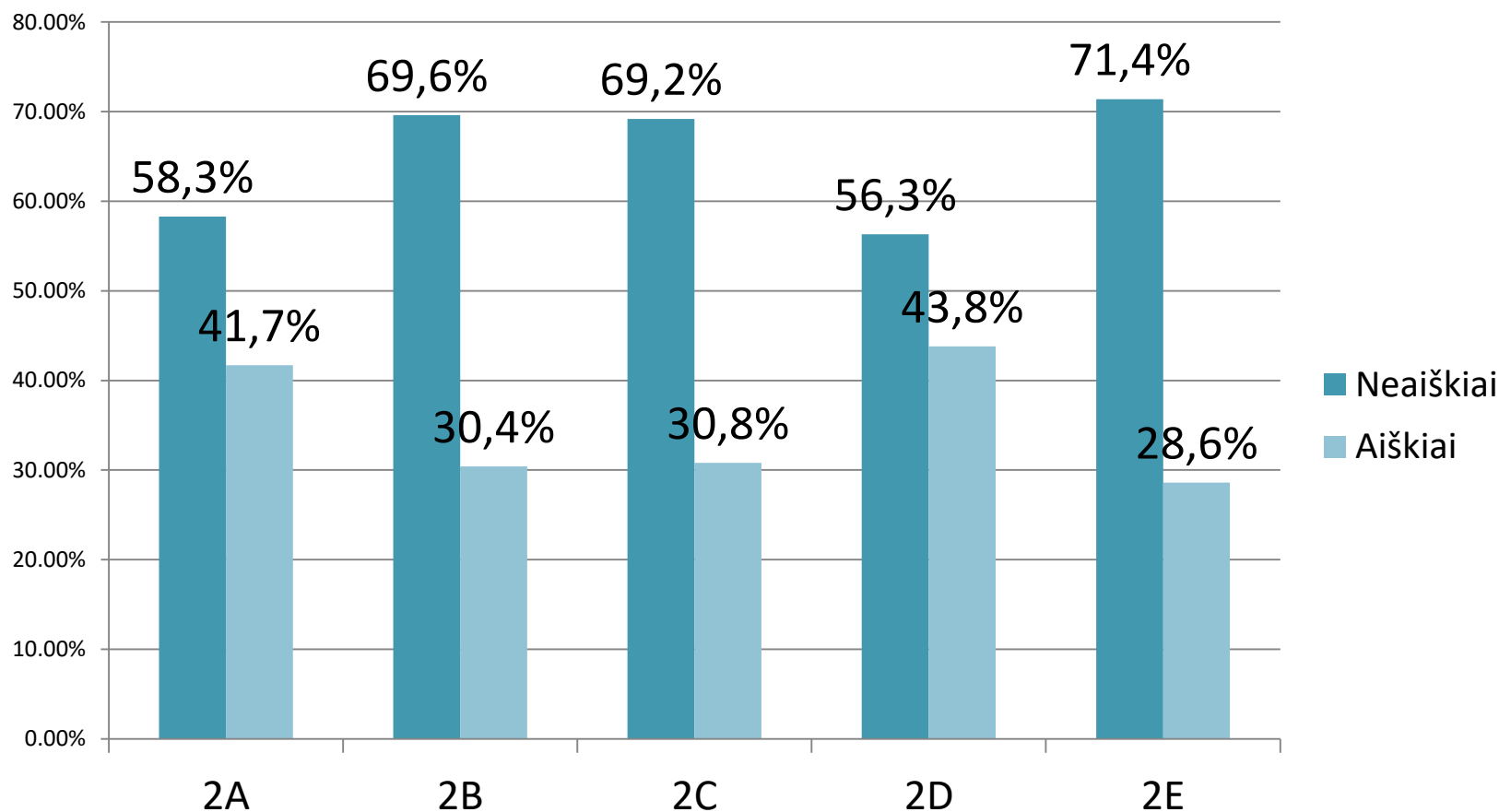
KAUNO JONO JABLONSKIO
GIMNAZIJA



Tiriamųjų pasiskirstymas pagal interesų modelio apibrėžtumą



KAUNO JONO JABLONSKIO
GIMNAZIJA





Interesų modelio apibrėžtumas

- Asmenims, kurių interesų modelis yra neapibrėžtas, sunku pasiūlyti profesijų sąrašą tolesniam tyrimui. Jiems patinka labai nedaug arba pernelyg daug profesijų, atitinkančių jų Holando kodą. Jeigu asmens interesų modelis neaiškiai apibrėžtas, jam gali tekti ilgiau ieškoti, kol suras patinkantį profesinę kelią.

Išvados



- Trečdalis (34,7%) tyrime dalyvavusių mokinių pasirinko dalykinį asmenybės tipą.
- Daugiau merginų rinkosi meniniam (29,8 proc.), socialaus (26,3 proc.) ir dalykinio (22,8 proc.) asmenybės tipams priklausančias veiklas ir gebėjimus. Vaikinai rinkosi dalykiniam (52,6 proc.) asmenybės tipui priklausančias veiklas ir gebėjimus.
- Merginos, dažniau nei vaikinai, rinkosi meninį bei socialinį profesinį tipus. Vaikinai, dažniau nei merginos, rinkosi praktinį ir dalykinį asmenybės tipus.
- 35 proc. tyrime dalyvavusių mokinių interesų modelis buvo aiškiai apibrėžtas. Merginų tarpe aiškiai apibrėžtas interesų modelis buvo 42,5 proc. atvejų, vaikinių – 25,6 proc.



Rekomendacijos

- Mokiniam, susipažinus su testo rezultatais, rekomenduojama toliau gilinti žinias apie profesijas, kurios yra priskiriamos dominuojančiam asmenybės tipui. Esant galimybei nagrinėti profesijų aprašymus, pareigybines instrukcijas, kalbėti su žmonėmis, dirbančiais tose profesijose, apsilankyti darbinėje aplinkoje, atsiradus poreikiu kreiptis į karjeros konsultantą, gimnazijos psichologą.



Rekomendacijos

- Klasių auklėtojoms, psichologui, mokinių tėvams skatinti mokinius geriau pažinti save, aiškintis asmenines savybes, gabumus, interesus ir vertybes.
- Klasių auklėtojoms, psichologui ir socialiniam pedagogui teikti individualias konsultacijas mokiniams apie tolesnės mokymosi programos sudarymą, studijų ir profesijos pasirinkimą, savo karjeros tikslų numatymą.
- Karjeros ugdymui grupės nariams organizuoti susitikimus, kurių metu būtų teikiama informacija mokiniams, susijusi su profesijos pasirinkimo galimybėmis, studijomis Lietuvoje ir užsienyje.